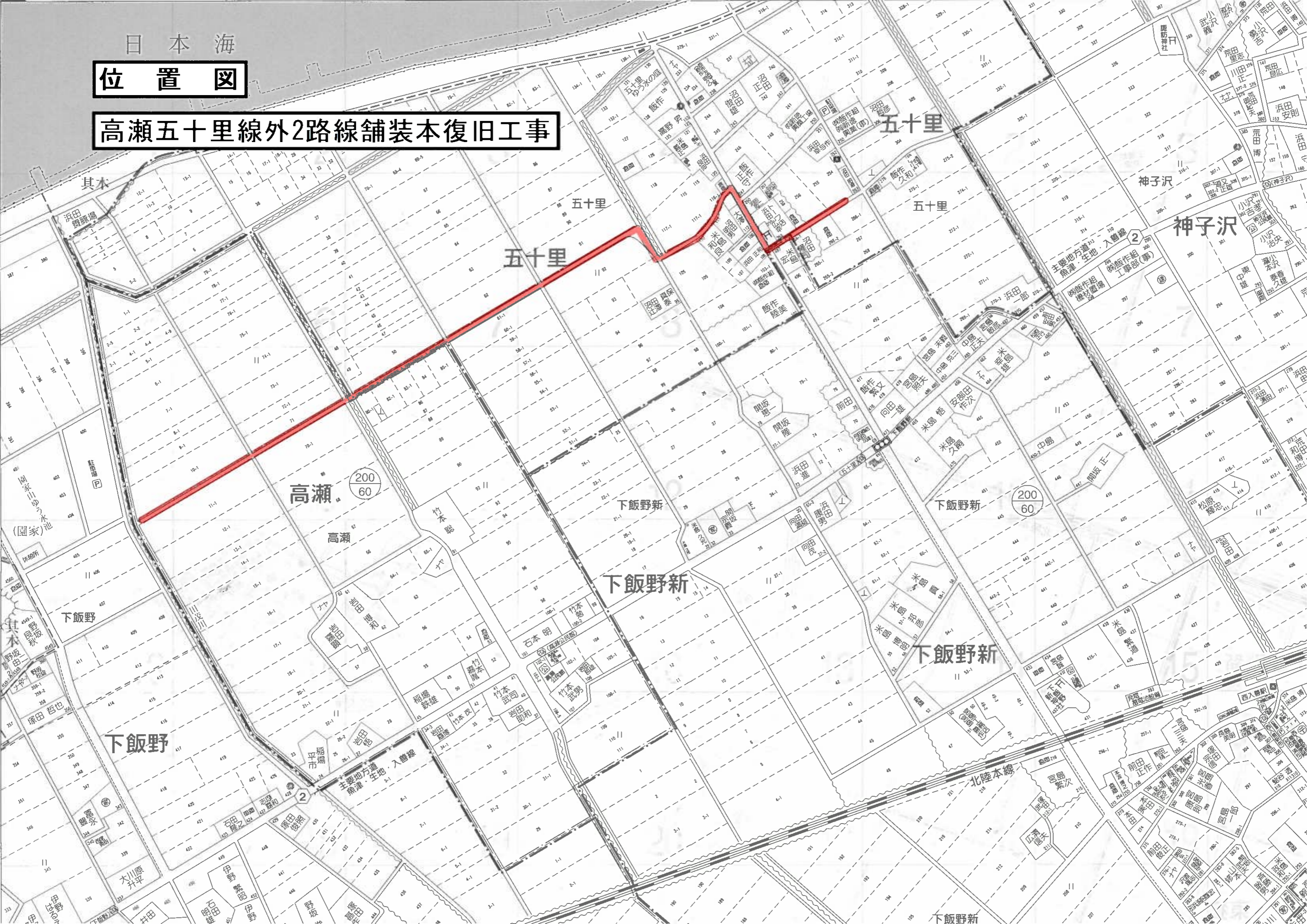


日本海

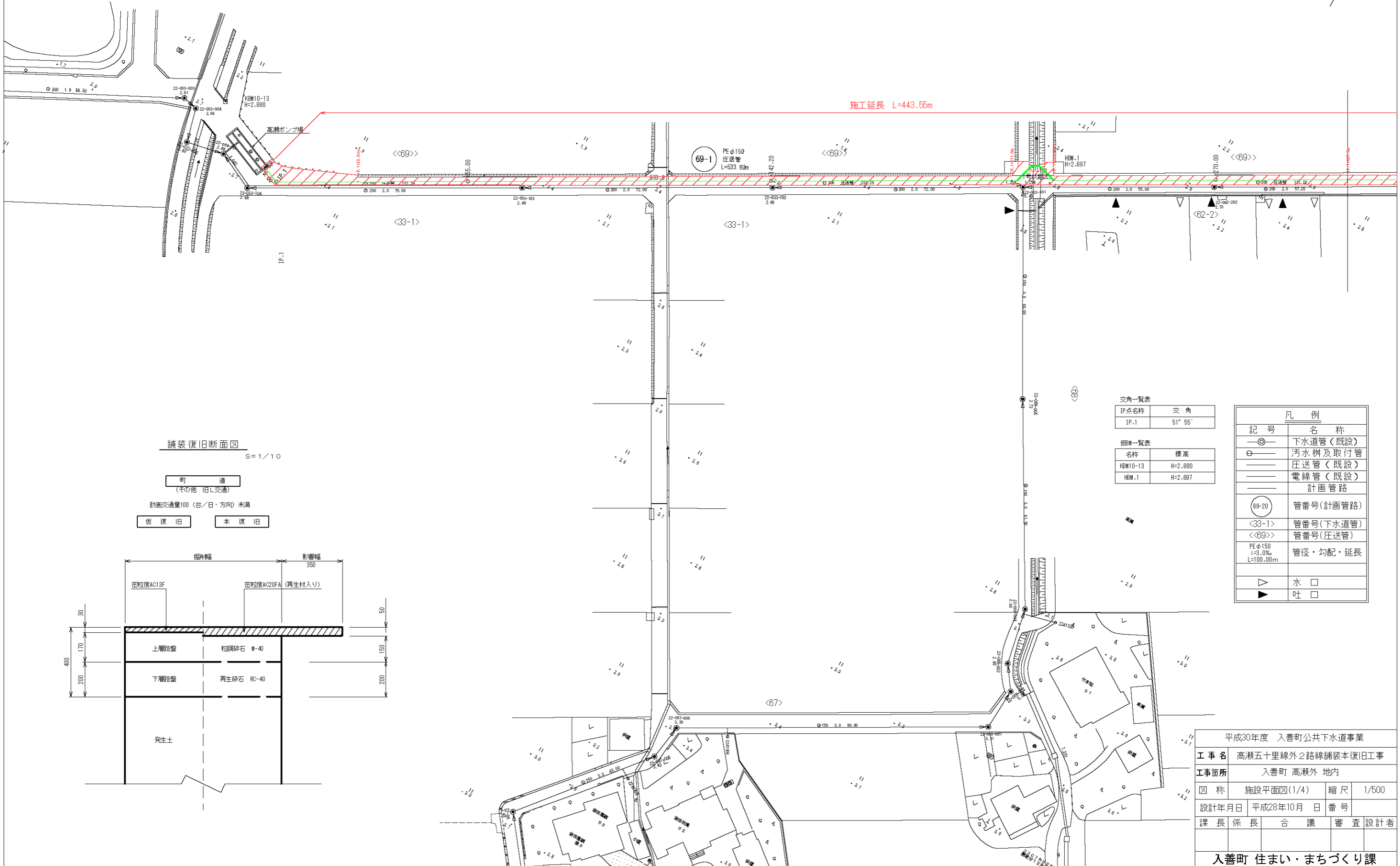
# 位置図

## 高瀬五十里線外2路線舗装本復旧工事



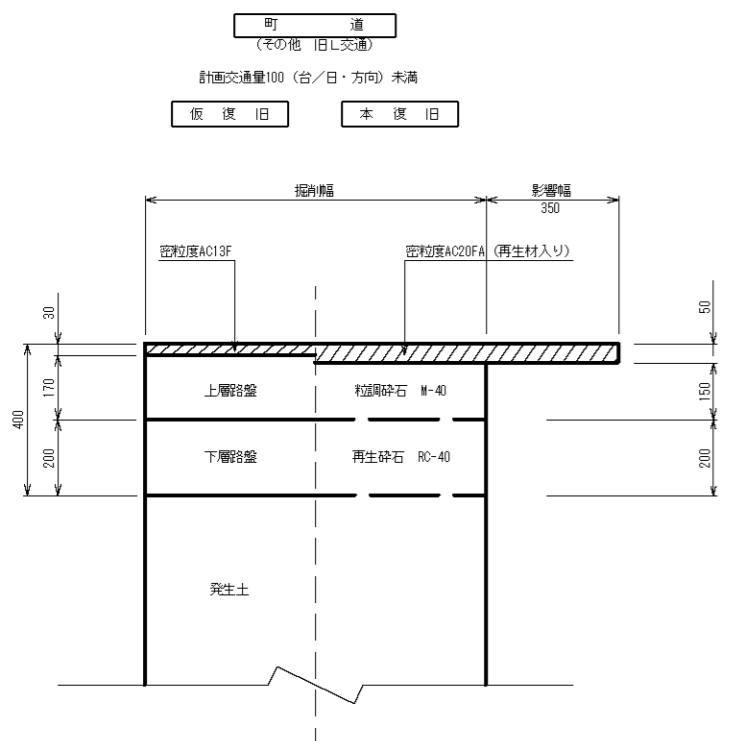
# 施設平面図(1/4)

S=1/500



施工延長 L=443.55m

舗装復旧断面図 S=1/10



交角一覧表

IP点名称	交角
IP.1	51° 55'

既設一覧表

名称	標高
KBM10-13	H=2.880
HEM.1	H=2.697

凡例

記号	名称
—○—	下水道管(既設)
○	汚水樹及取付管
—	圧送管(既設)
—	電線管(既設)
—	計画管路
○(69-20)	管番号(計画管路)
<33-1>	管番号(下水道管)
<<69>>	管番号(圧送管)
PEφ150 i=3.0‰ L=100.00m	管径・勾配・延長
▷	水
▶	吐

平成30年度 入善町公共下水道事業

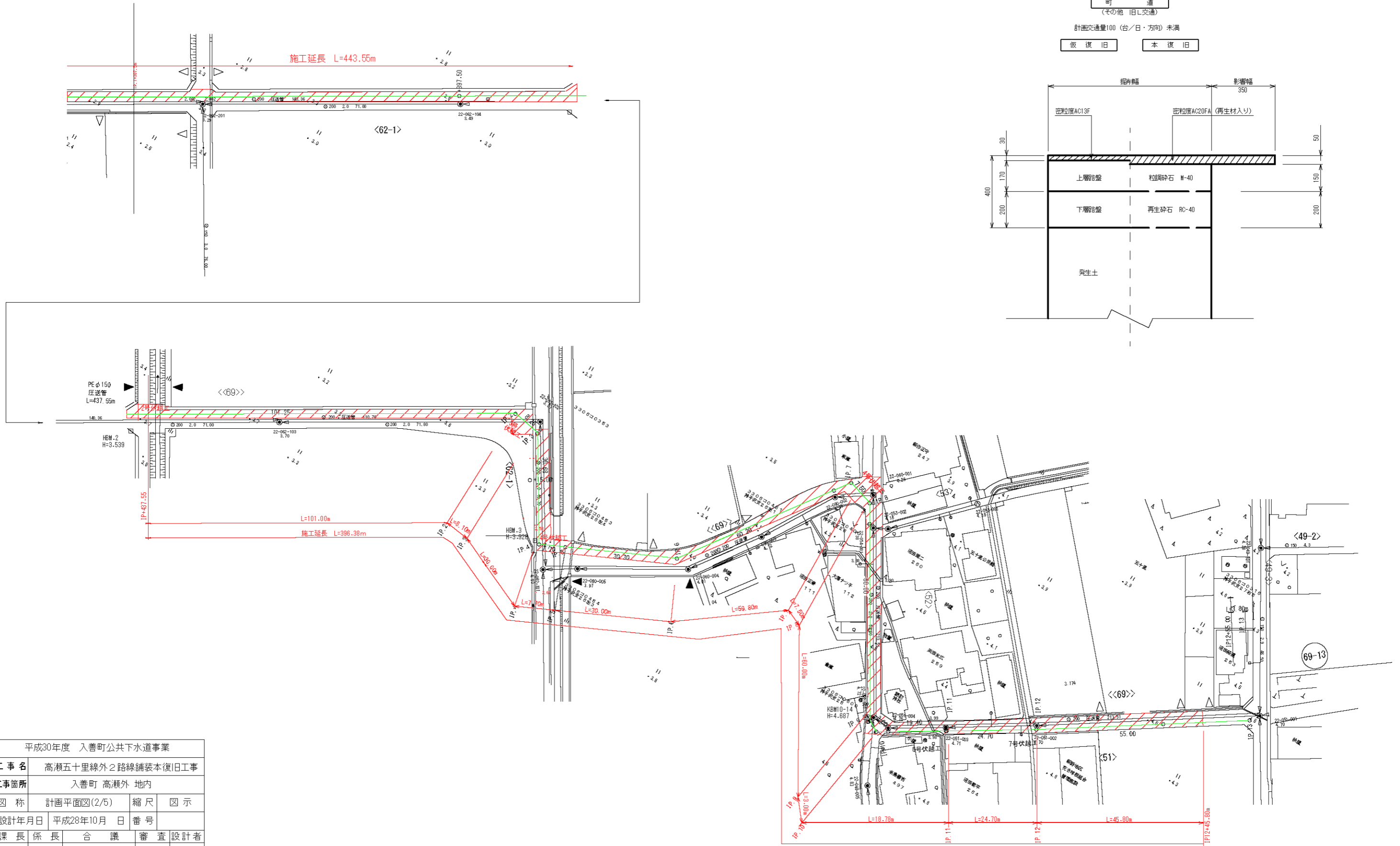
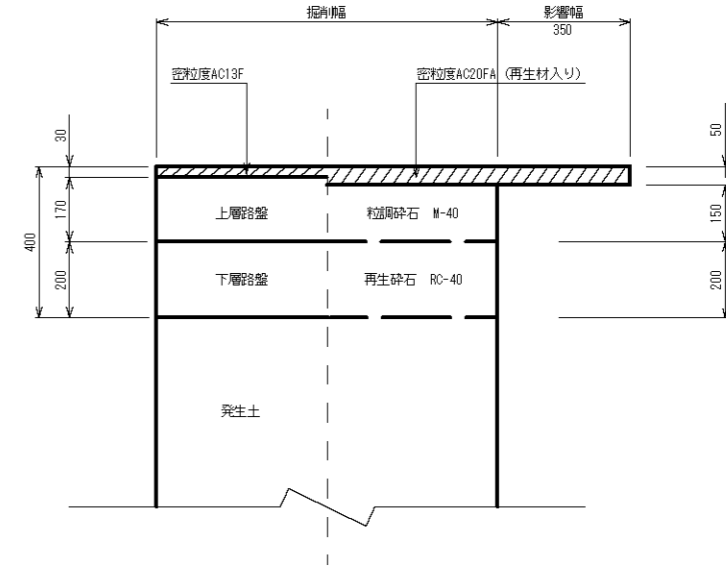
工事名	高瀬五十里線外2路線舗装本復旧工事		
工事箇所	入善町 高瀬外 地内		
図 称	施設平面図(1/4)	縮 尺	1/500
設計年月日	平成28年10月 日	番 号	
課 長	係 長	合 議	審 査 設 計 者
入善町 住まい・まちづくり課			

# 平面図 S=1/500

舗装復旧断面図  
S=1/10

町道  
(その他 旧L交通)  
計画交通量100 (台/日・方向) 未満

仮復旧 本復旧



平成30年度 入善町公共下水道事業			
工事名	高瀬五十里線外2路線舗装本復旧工事		
工事箇所	入善町 高瀬外 地内		
図 称	計画平面図(2/5)	縮 尺	図 示
設計年月日	平成28年10月 日	番 号	
課長	係長	合 議	審 査 設 計 者
入善町 住まい・まちづくり課			